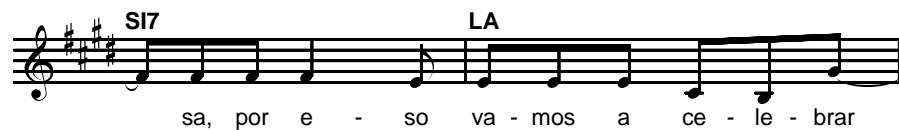
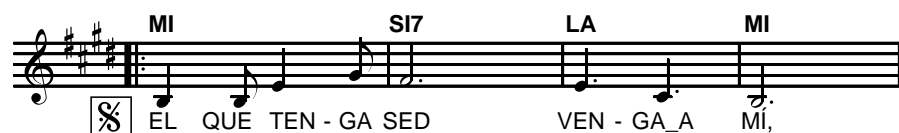


El que tenga sed

Pablo Casagrande

CHAMAMÉ *introducción*



MI SI7 LA MI
EL QUE TENGA SED VENGA A MÍ
 FA# LA MI
 Y BEBA EL QUE CRE - A EN MÍ.
 MI SI7 LA MI
EL QUE TENGA SED VENGA A MÍ
 FA# LA MI
 Y BEBA EL QUE CRE - A EN MÍ.

MI SI7
 1. Nos has reunido en la misma mesa
 LA MI
 por eso vamos a celebrar
 SI7
 el gran misterio de tu presencia
 LA MI
 que está escondida en vino y pan.

2. Manual sagrado para el humano
 es la Buena Nueva que nos traés
 tu misma vida la haremos nuestra
 si en vos sabemos permanecer.
3. Tu cuerpo y sangre nos entregaste
 como comida y memorial
 y renovamos tu sacrificio
 que salva al mundo de todo mal.
4. La unión común ya se ha realizado
 y así hermanados debemos ir,
 gritando a todos Dios está vivo,
 y con nuestra vida hacerlo sentir.

Uso: canto procesional de comuniónm